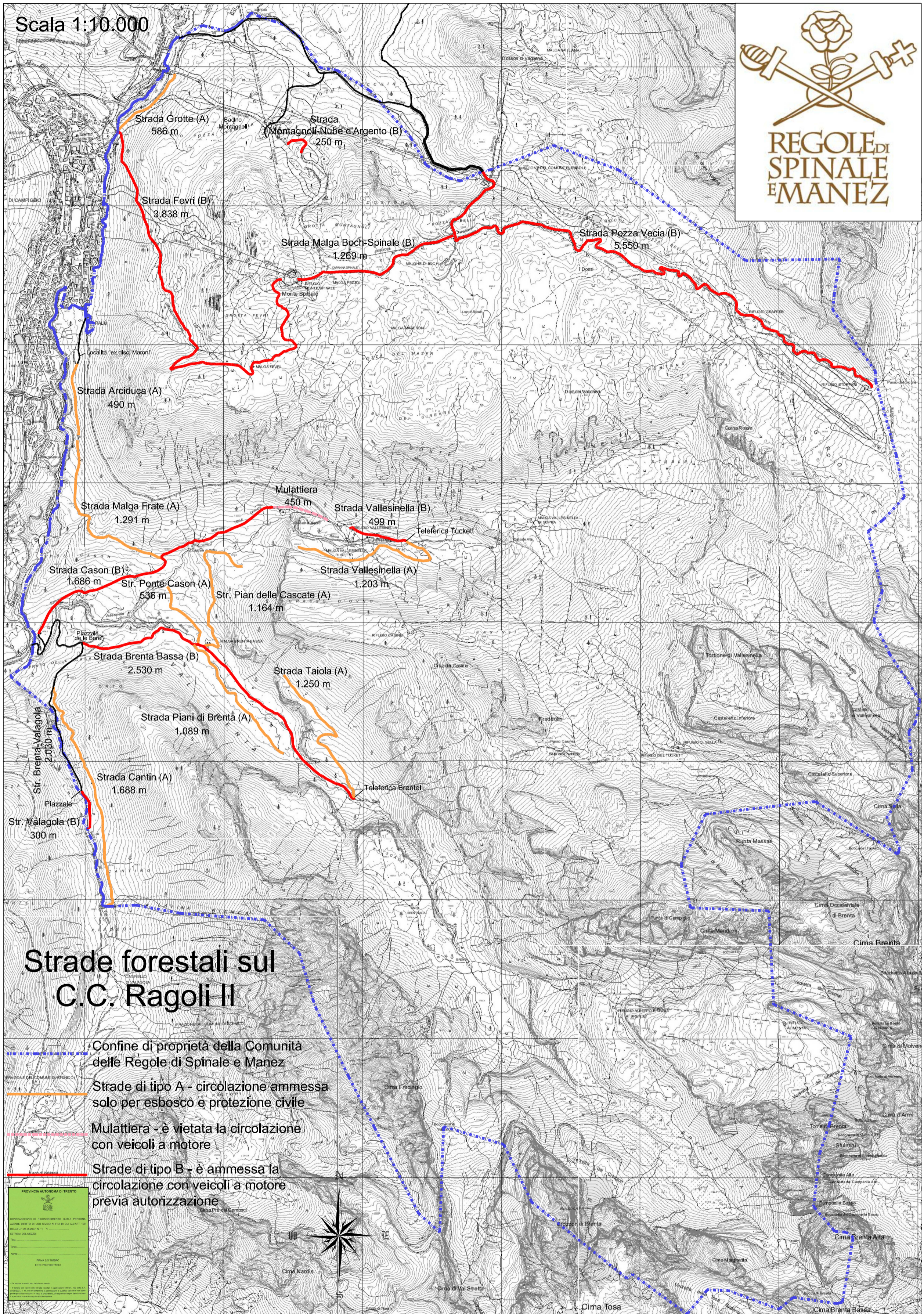


Scala 1:10.000



Strade forestali sul C.C. Ragoli II

- Confine di proprietà della Comunità delle Regole di Spinale e Manez
- Strade di tipo A - circolazione ammessa solo per esbosco e protezione civile
- Mulattiera - è vietata la circolazione con veicoli a motore
- Strade di tipo B - è ammessa la circolazione con veicoli a motore previa autorizzazione

